

2024年5月16日
JR東日本 東北本部

東北初！仙台駅改札内に「スマート健康ステーション[®]」を展開します！

JR東日本グループは「Beyond Stations 構想」の一環として、「スマート健康ステーション[®]※」を展開しています。このたび、7月1日（月）JR仙台駅2階在来線改札内に、オンライン診療を活用し、早朝や夜間、休日にも診察が受けられるクリニックと調剤薬局が開業いたします。

※「スマート健康ステーション」はJR東日本の登録商標です。

1 クリニック概要

- (1) 名称：仙台駅スマートクリニック
- (2) 面積：約 35 m²
- (3) 診療時間

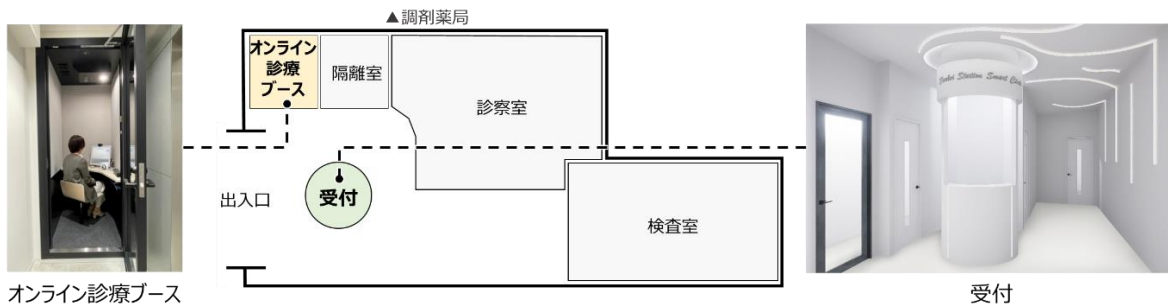
診療時間		月～金	土	日・祝
対面診療	午前	9:00～13:00		-
	午後	14:00～18:00	-	
オンライン診療※	午前	7:00～9:00		9:00～20:00
	午後	18:00～21:00	13:00～21:00	

※診察料のほか、別途サービス利用料として1,000円/回が必要です。



クリニック外観イメージ

- (4) 開業日：2024年7月1日（月）
- (5) 運営：医療法人めざきクリニック（オンライン診療でファストドクター株式会社と連携）
- (6) 診療科目：内科
- (7) 支払方法：キャッシュレス決済（交通系電子マネー・クレジットカードなど）



クリニック内レイアウトイメージ

(8) 特徴

① オンライン診療ブース・デジタル観察ツール(聴診器)導入

クリニック内に設置するオンライン診療ブースにより、対面での診療時間以外の早朝・夜間・休日にも受診できるようになります。さらに、デジタル聴診器などの遠隔観察ツールを活用することで患者さまの状況を正確に把握できます。



デジタル聴診器

② 病診連携（病院と診療所の連携）、診診連携（診療所と診療所の連携）の積極的な推進

診療において、仙台駅周辺の診療所（クリニック）と連携することで、地域医療との連携を図ります。また、患者さまの症状により、高度な医療を受診できるよう基幹病院（JR仙台病院など）とも連携します。

2 調剤薬局概要

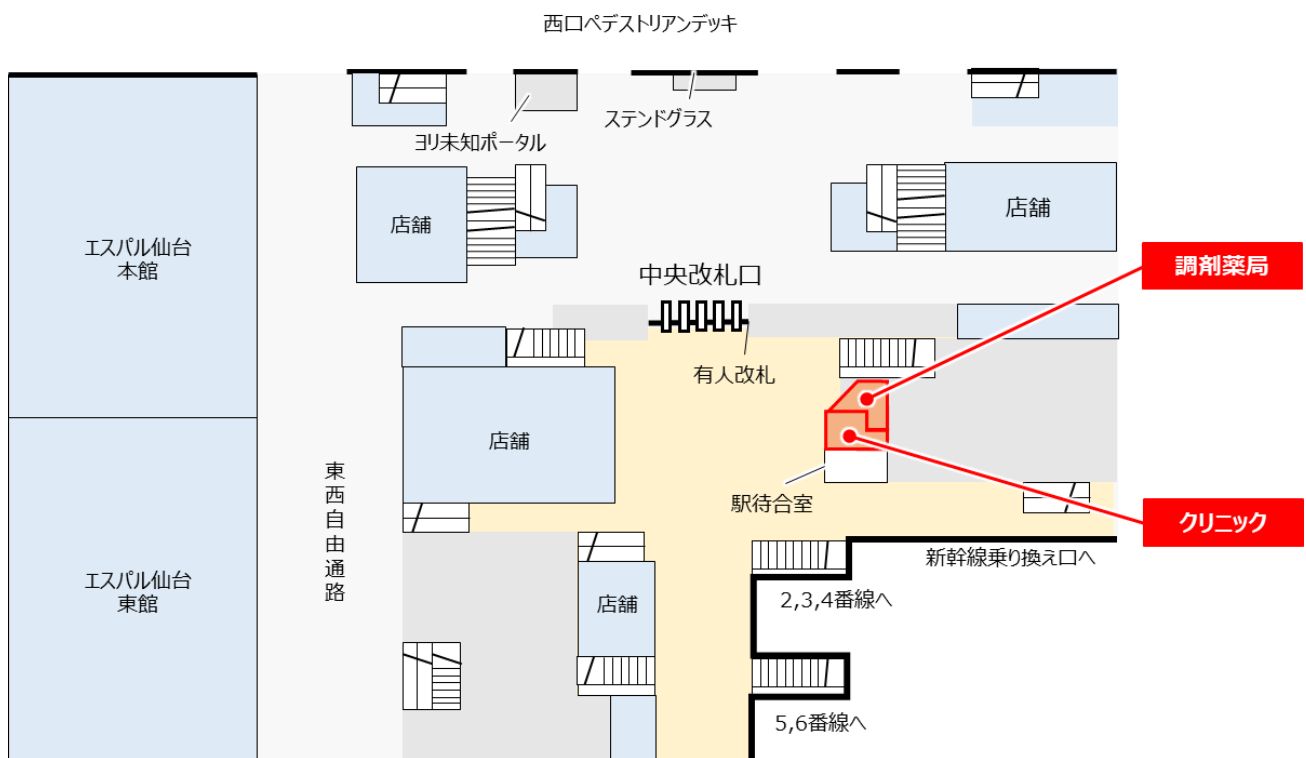
- (1) 面積：約 33 m²
- (2) 営業時間：7:00～21:00
(日・祝のみ 9:00～20:00)
- (3) 開業日：2024年7月1日(月)
- (4) 運営：株式会社エスシーグループ
- (5) 支払方法：現金、キャッシュレス決済
(交通系電子マネー・クレジットカードなど)



調剤薬局外観イメージ

- (6) 特徴
クリニックと併設することにより、ご利用の患者さまは
ワンストップでの医療アクセスが可能になります。

3 JR 仙台駅 2階 配置図

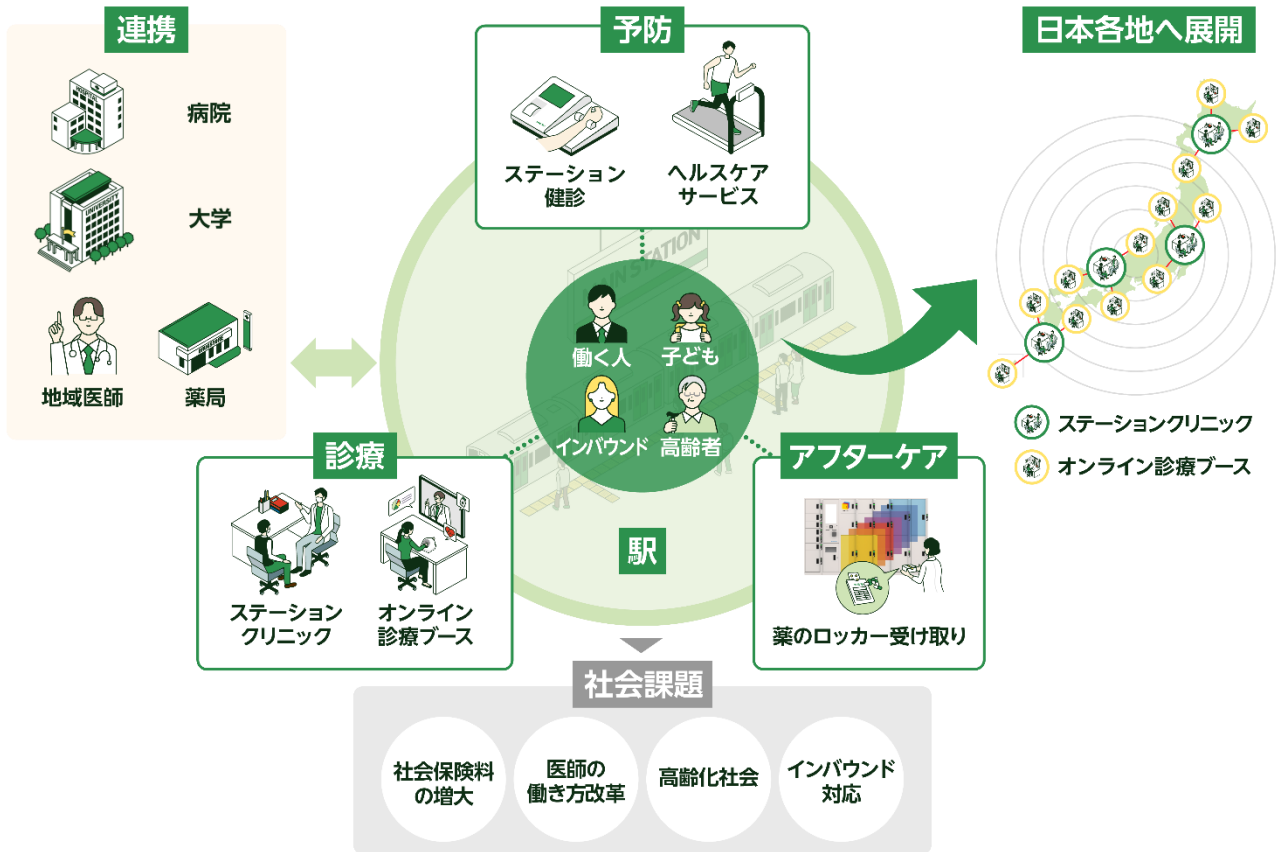


4 その他

- ・クリニック、調剤薬局とも年末年始などの診療・営業時間については、別途お知らせいたします。
- ・列車をご利用せずにクリニックおよび調剤薬局をご利用される際は入場券の購入が必要です。
※入場券（IC 入場サービスを含む）は発売時刻から2時間有効です。

【参考 1】「スマート健康ステーション[®]」について

JR 東日本グループは、生活動線上にある「駅」を起点として、JR 東日本グループのネットワークを活かし、オンラインを活用した予防から診療そして診療後までのトータルヘルスケアサービス提供を通じ、お客さまの居住場所や時間にとらわれない「心豊かな暮らし」の実現を目指します。「スマート健康ステーション[®]」の展開を通じて、“社会保険料の増大” “地方における生活インフラサービスの維持” “医師の働き方改革 2024 年問題” など社会的な課題解決にも貢献していきます。



【参考 2】「Beyond Stations 構想」が目指す姿について

駅を「交通の拠点」から「暮らしのプラットフォーム」へと転換します。ヒトの生活における「豊かさ」を起点として駅空間の配置と機能を変革するとともに、JRE POINT 生活圏の拡充を通じ、お客さまや沿線のみなさまの暮らしとつながっていきます。お客さまと、暮らしを支えるサービス、地域・地方、デジタル、安全安心をつなぎ、さらにお客さま同士のつながりを創発することで、お客さま一人ひとりの可能性を上げ、私たちだからこそ提供できる「心豊かな生活」を実現していきます。

Beyond Stations 構想 「通過する」「集う」から「つながる」へ。

