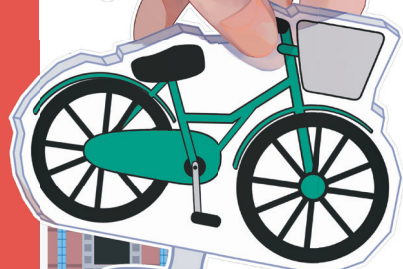


気軽に又簡単に もとの遠くへ

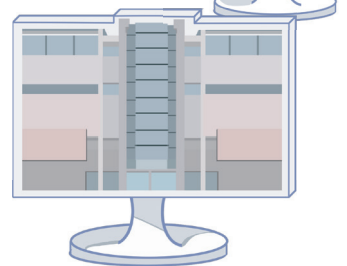


馬車から自転車

サイクリング

前橋
まえばし

Maebashi



前橋駅

デジタル周遊
スタンプラリー

開催のお知らせ

期間 2021 [月] 2022 [月]
11/1 ▶ 1/31

参加費 無料
cogbe の利用料金とアプリのダウンロードや
利用に伴う通信費はお客さまのご負担となります

列車で駅まで行き、「まえばしシェアサイクル cogbe (コグベ)」を利用して前橋市内に設定されている観光スポット 11 箇所を自由に
巡ろう！ cogbe の貸出は JR 前橋駅西側駐輪場がおすすめ！詳細は裏面をご覧ください。

景品を
ゲットしよう！

cogbe オリジナルクリアファイル + ころとんオリジナルクリアファイル

※先着 500 名さま限定

NewDays ミニ前橋 1 号店で使えるクーポン券

※お一人さまにつき 1 枚



参加方法

- 1 お客さまご自身のスマートフォンでアプリ「SpotTour」(無料)をダウンロード
- 2 アプリを立ち上げ、ツアーコード「43721」で検索
- 3 「JR 東日本前橋駅 駅からサイクリングスタンプラリー」を選択してスタンプラリーに参加



「SpotTour」アプリのダウンロードはこちら

※「SpotTour」の詳細はホームページ (<http://spottour.jp/>) をご覧ください。

引き換え方法

① SpotTour アプリ画面 (スタンプ 5 個以上)

② スタンプ対象の観光スポットのいずれかを背景にした cogbe の写真 1 枚

③ 前橋駅で配布しているアンケートの記入

上記 3 つを前橋駅の改札口にて駅員にご提示ください。

※列車の運行状況等で引き換えにお時間がかかる場合がございます。

ストレスフリーな新しい旅のスタイルを

提案します



※道路交通法を遵守し、ルール・マナーを守ってご参加ください。
※スマートフォンを使用しながら自転車を運転することは、道路交通法で禁止されています。※令和 3 年 4 月 1 日より、群馬県では自転車ヘルメット着用が努力義務となりました。※JR 前橋駅西側駐輪場ポート等にて、無料でヘルメット (大人用・子供用) をご用意しております。※ご参加中の事故においては、一切の責任を負いませんので予めご了承ください。

【主催】東日本旅客鉄道株式会社高崎支社

【企画】東日本旅客鉄道株式会社高崎支社前橋駅

【協力】前橋市、(公財)前橋観光コンベンション協会

※イラスト・写真はすべてイメージです。

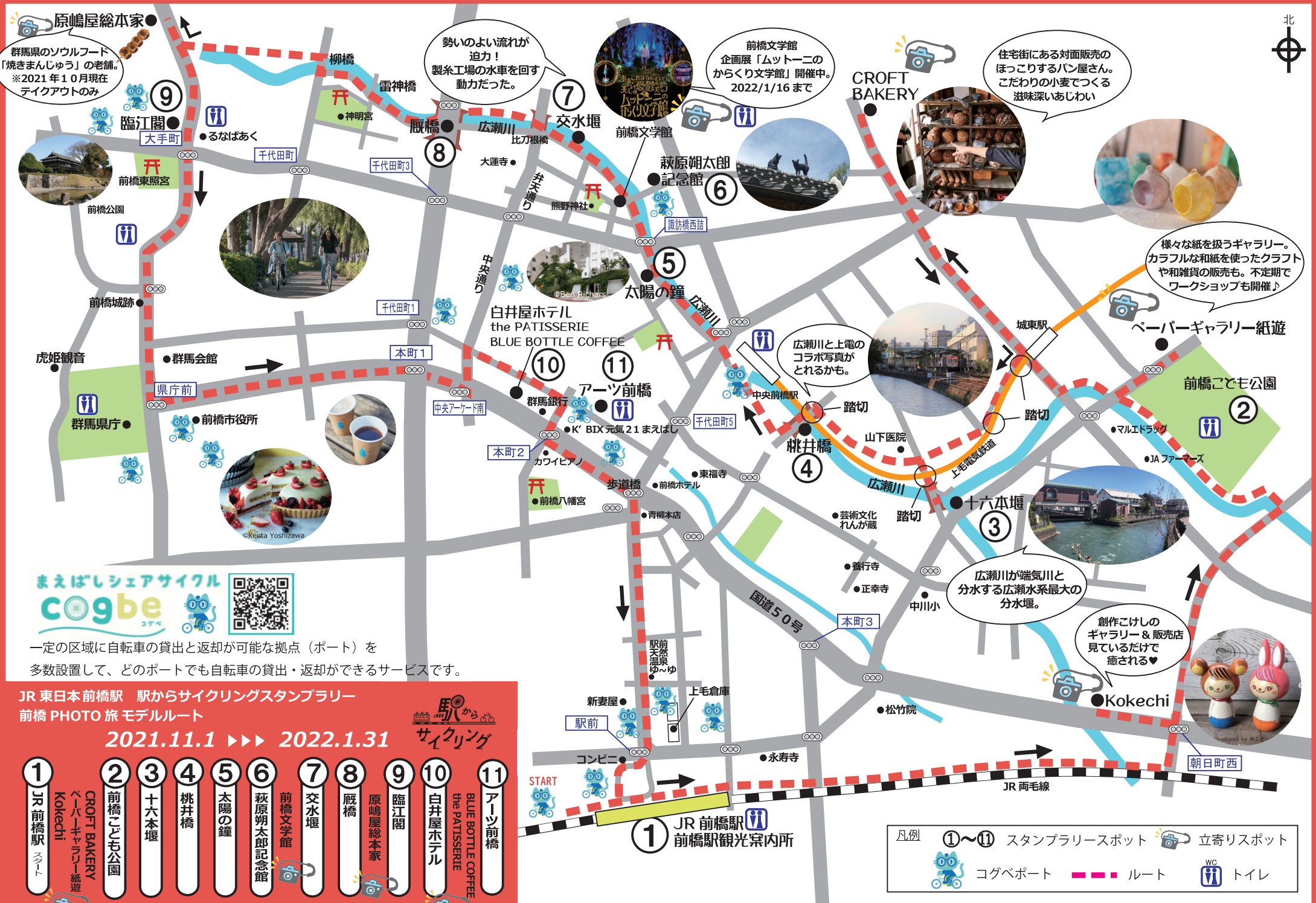
※この内容は 2021 年 10 月 1 日現在の情報です。

※cogbe の実施主体は前橋市です。

※新型コロナウイルス感染症予防へのご協力をお願いします。

※サービスの内容は予告なく変更または中止となる場合がございます。





一定の区域に自転車の貸出と返却が可能な拠点（ポート）を多数設置して、どのポートでも自転車の貸出・返却ができるサービスです。

JR 東日本 前橋駅 駅からサイクリングスタンプラリー
前橋 PHOTO 旅 モデルルート
2021.11.1 ▶▶▶ 2022.1.31 サイクリング

- 1 JR 前橋駅
- 2 前橋こども公園
- 3 十六本堰
- 4 桃井橋
- 5 太陽の鐘
- 6 萩原朔太郎記念館
- 7 前橋文学館
- 8 厩橋
- 9 臨江閣
- 10 白井屋ホテル
- 11 アーツ前橋

1 JR 前橋駅 前橋駅観光案内所

凡例

- ①~⑪ スタンプラリースポット
- 立寄りスポット
- コグベポート
- ルート
- WC トイレ

※各施設の営業日・営業時間は直接お問合せください。 ※掲載している写真・イラストはイメージです。